

NOTE CVS-CJO

COMMERCE EXTÉRIEUR DE MARCHANDISES CORRIGÉ DES VARIATIONS SAISONNIÈRES ET DES EFFETS DE CALENDRIER.



AOÛT 2024

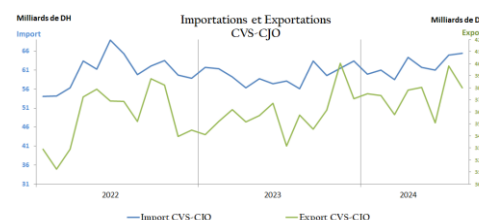
Evolution mensuelle : Légère hausse des importations CVS-CJO de 0,7% et baisse des exportations de 4,5% en août 2024 par rapport à juillet 2024.

Hausse du déficit commercial en août 2024 par rapport à juillet 2024.

Le déficit commercial augmente de 2,3 Milliards de DH (Mds DH) en août 2024 par rapport au mois précédent.

Ce résultat s'explique par la hausse des déficits de la majorité des groupes de produits et principalement celui des produits énergétiques (+0,9Md DH), ainsi que celui des produits finis d'équipement (+0,7Md DH).

Balance commerciale CVS-CJO						
En milliards de dirhams						
	mar-24	avr-24	mai-24	juil-24	juil-24	août-24
Importations en valeur	58,5	64,4	61,6	61,0	64,9	65,4
Variation mensuelle	-4,1%	+10,1%	-4,2%	-1,1%	+6,4%	+0,7%
Exportations en valeur	35,8	37,8	38,0	35,1	39,8	38,0
Variation mensuelle	-4,3%	+5,7%	+0,6%	-7,7%	+13,4%	-4,5%
Déficit en valeur	22,7	26,6	23,6	25,9	25,1	27,4
Variation mensuelle	-3,8%	+17,2%	-11,2%	+9,7%	-3,0%	+9,0%



Evolution en glissement trimestriel* et annuel**: en glissement trimestriel, les importations et les exportations CVS-CJO augmentent de 3,7% et 1,1% respectivement, sur la période juin-août 2024.

Augmentation des exportations en glissement trimestriel: +1,1%

La hausse des exportations en glissement trimestriel provient essentiellement des ventes des demi produits (+1,2Md DH) ainsi que celles des produits alimentaires (+0,5Md DH) et ce, malgré le recul des ventes des produits finis de consommation (-1,1Md DH).

En glissement annuel, les exportations CVS-CJO s'accroissent de 6,9%.

	Importations	Exportations	Déficit commercial
Glissement trimestriel*	+3,7%	+1,1%	+7,6%
Glissement annuel**	+11,5%	+6,9%	+18,8%

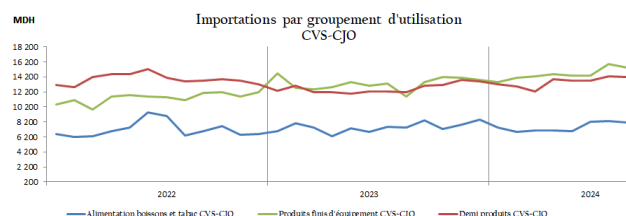
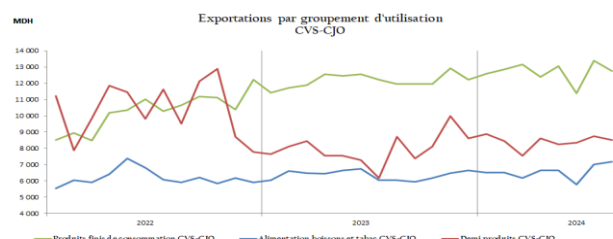
Hausse des importations en glissement trimestriel: +3,7%

La progression des importations en glissement trimestriel provient principalement de la hausse des achats des produits alimentaires (+3,7Mds DH), de celles des produits finis d'équipement (+2,4Mds DH) ainsi que celles des demi produits (+2,2Mds DH).

En glissement annuel, les importations CVS-CJO progressent de 11,5%.

Augmentation du déficit commercial en glissement trimestriel et annuel.

Compte tenu de ces résultats, le déficit commercial CVS-CJO augmente en glissement trimestriel et annuel de 7,6% et 18,8% respectivement.

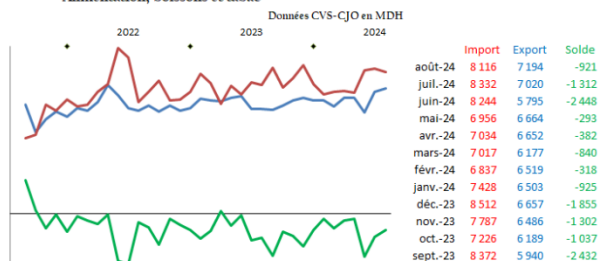


(*) Le glissement trimestriel est l'évolution des trois mois considérés par rapport aux trois mois précédents.

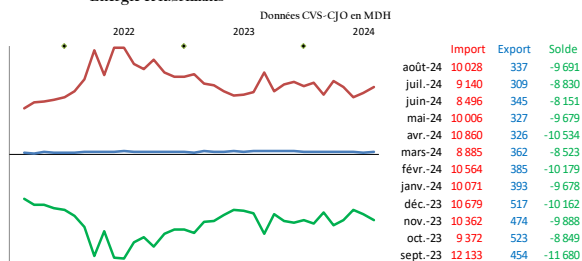
(**) Le glissement annuel est l'évolution de la période considérée par rapport à la même période de l'année précédente.

Séries mensuelles du commerce extérieur « CVS-CJO » : juillet 2021- août 2024

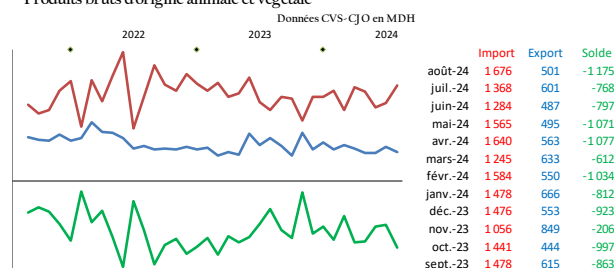
Alimentation, boissons et tabac



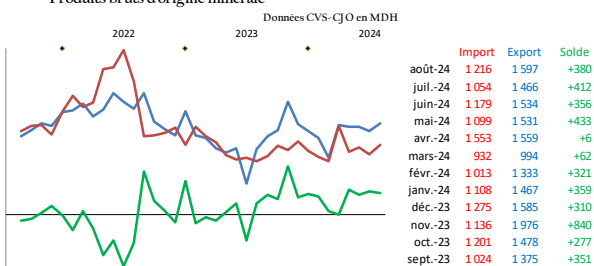
Energie et lubrifiants



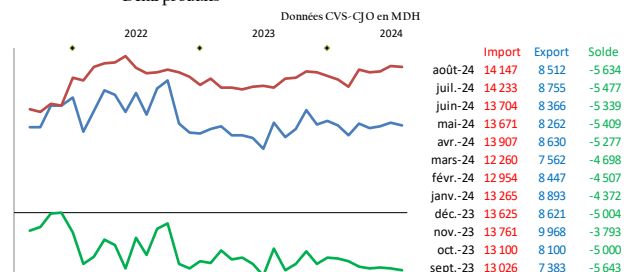
Produits bruts d'origine animale et végétale



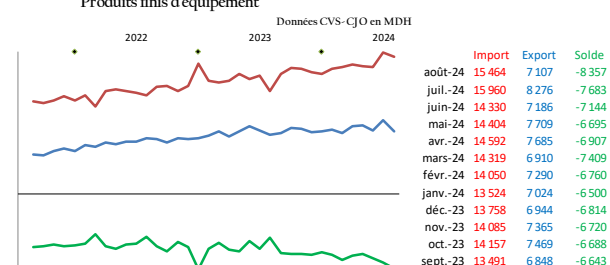
Produits bruts d'origine minérale



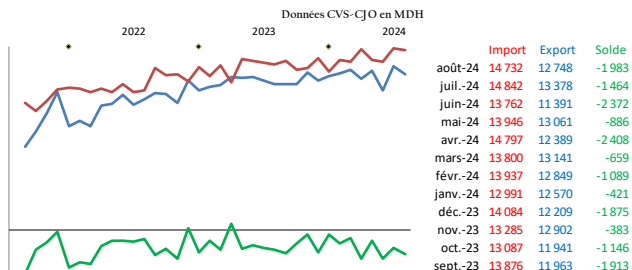
Demi produits



Produits finis d'équipement



Produits finis de consommation



La balance commerciale CVS-CJO

